

**中国地質大学(武漢)・神戸大学  
合同登山隊 速報**

**Flash of the Joint Expedition**

**Kobe University and Chinese University of Geosciences ,Wuhan**

**念青唐古拉西山群(Nyainqentanglha West)**

**Bada Ri (Pata Kangri 6516m) Trial試登**

**Ta Ri (6330m) First Ascent 初登頂**

**2015年10月6日～11月5日**

**October 6<sup>th</sup> ~ November 5<sup>th</sup> , 2015**

**神戸大学山岳会・山岳部100周年記念登**

**ACKU 100 Anniversary Memorial Expedition**

2015年11月25日

神戸大学山岳会・山岳部

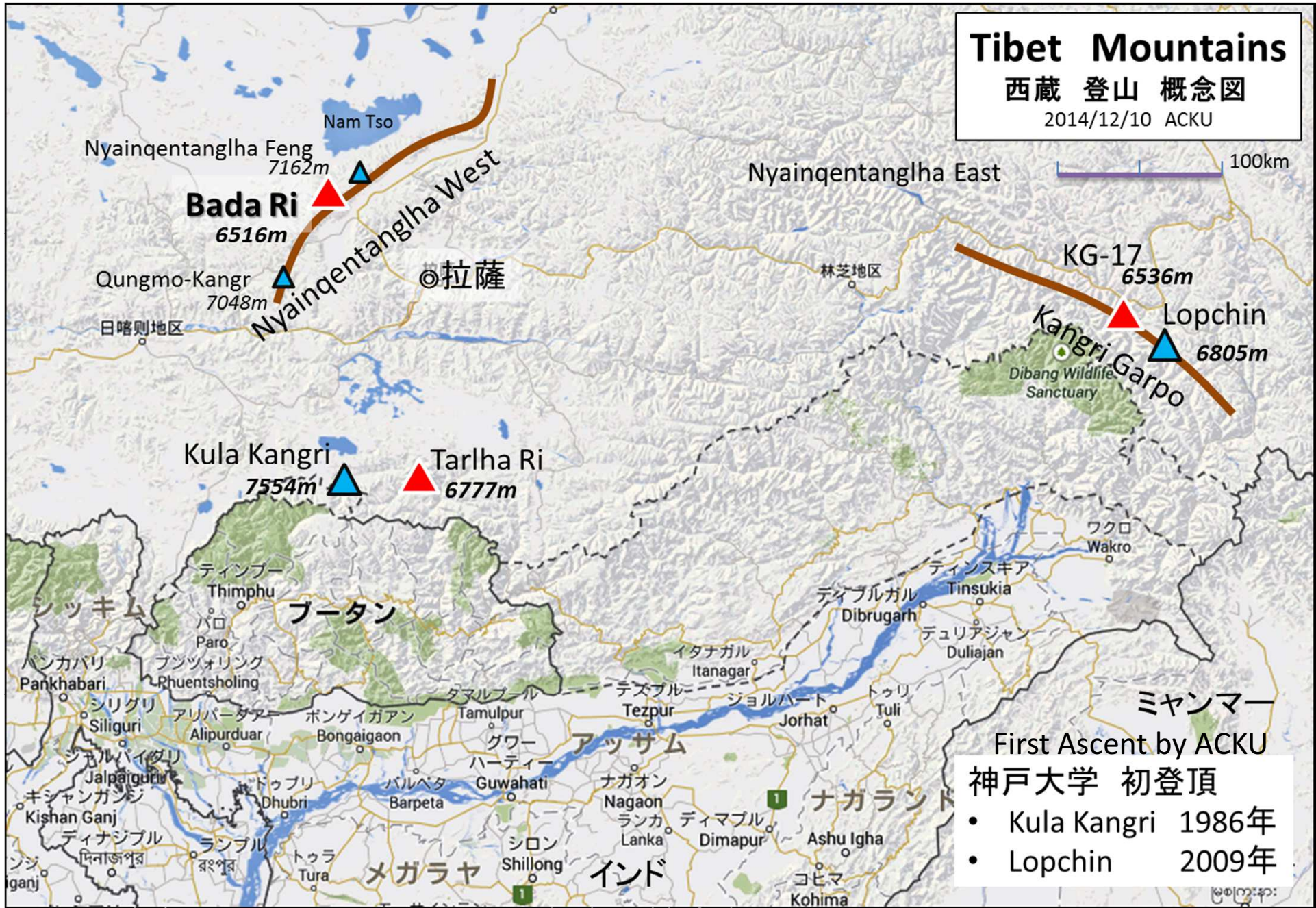


Bada Ri and Tari ; from the end moraine hill 5500m of a hanging glacier on the right bank of Bada Qu near the Base Camp

# Tibet Mountains

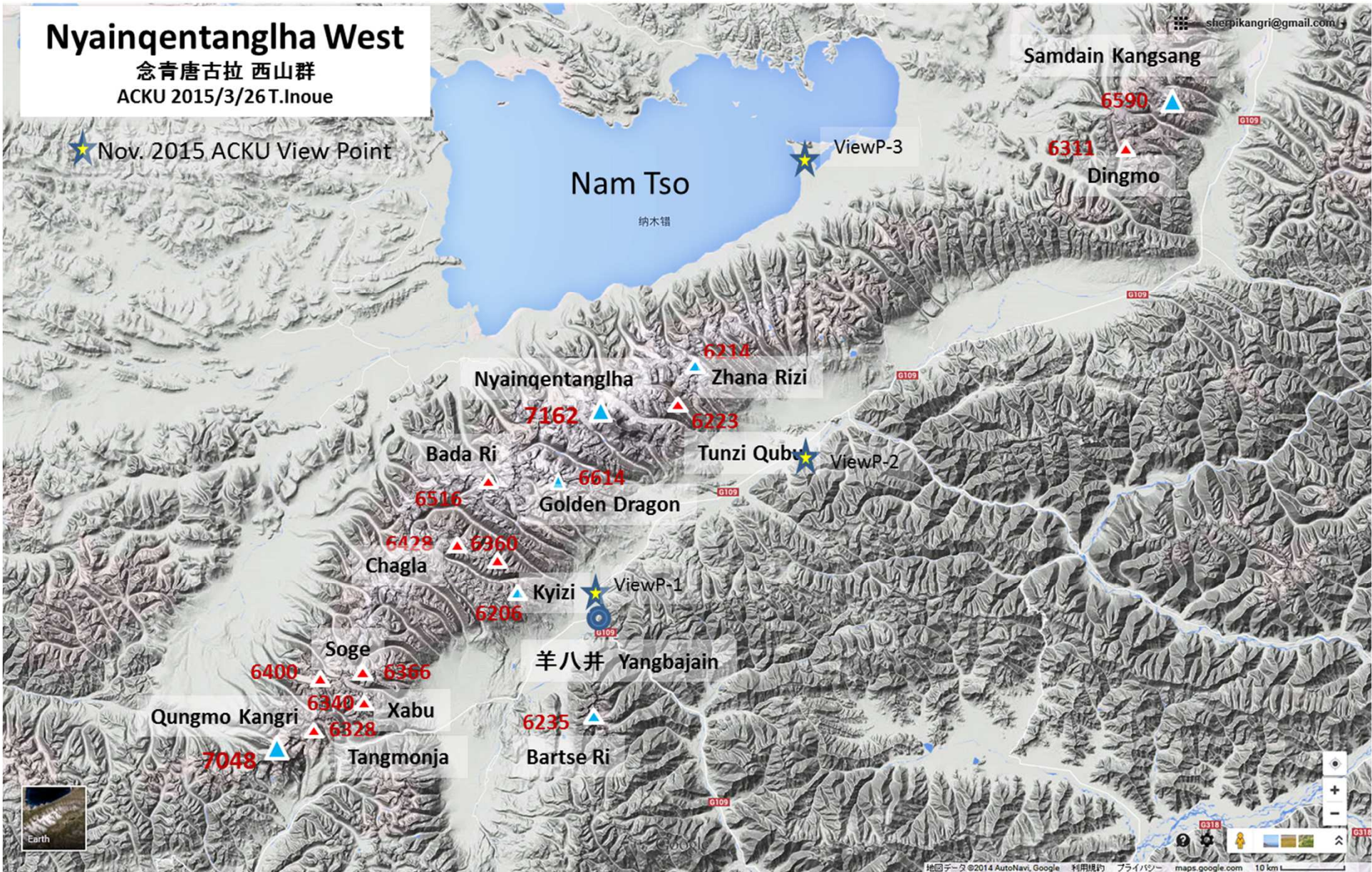
## 西藏 登山 概念図

2014/12/10 ACKU



First Ascent by ACKU  
神戸大学 初登頂

- Kula Kangri 1986年
- Lopchin 2009年



# 隊の構成 Expedition Member

☆神戸大学 10名 Kobe University

総隊長Total Leader: 井上達男68 Tatsuo Inoue ,

登山隊Climbing Team: 隊長Leader -山田健60 Takeru Yamada

副隊長Deputy Leader-居谷千春65 Chiharu Itani

隊員Member-向山順子31 Junko Mukohyama (医師 Medical Doctor )

坂本諭25 Satoshi Sakamoto 松村健司22 Kenji Matsumura

井部良太22 Ryota Ibe

調査隊Research Team: 隊長Leader- 山形裕士65 Hiroshi Yamagata

隊員Member-山口幸久66 Yukihisa Yamaguchi 大竹口誠治58 Seiji Otakeguchi

☆中国地質大学(武漢) 9名 Chinese University of Geosciences ,Wuhan

登山隊Climbing Team: 隊長Leader-董範(54 Dong Fan)

副隊長Deputy Leader-牛小洪(47 Niu Xiao Hong)

隊員Member – 宋紅(26 Song Hong シャオホン) 超佳明(24Zhao Jia Ming シャオミン)

李林峰(23 Li Lin Fengフォン シュン) 何鵬飛(23He Peng Fei アフエイ)

楊炳(人べんに青)(22Yang Bing Gian 女性Female ホホ)

德庆欧珠(28 De Qing Ou Zhu チベット人Tibetan)

多吉(31 Duo Ji チベット人Tibetan 山岳ガイドProfessional Mountain Guide  
チベット登山チーム所属)

注: アダラインは学生 Underline ; Student



At Base Camp 2015/10/28 Last day of the expedition 撤収の日

2015/11/12

ACKU: The Alpine Club of Kobe University



調査隊(左から山形裕士, 大竹口誠治, 山口幸久)  
雪格拉(Xoggu La)峠(5300m)。背景はQungmo Kangri (7048m)  
Research Team at Xoggu La 5300m ; Back side Qungmo Kangri

# 登山隊・調査隊行動概要～1

## Schedule of the Expedition

10月06日: 本隊神戸港より新鑑真丸にて上海へ出港

06 OCT: Leave Kobe Port for Shanghai

10月09日: 中国地質大学(武漢)で合同登山隊結成

09 OCT: Inaugural meeting in Wuhan

10月12日: 調査隊、登山隊 10名が拉薩に集結

12 OCT: Rendezvous in Lhasa ( All Japanese Team)

空路および鉄道にて4パーティに分かれて入城

10月13日: 調査隊、拉薩出発

13 OCT: Research team , leave Lhasa for Nam Tso, Xoggu La and Yangbajain

納木措(ナムツォ) ショグラ、チュンモカンリ調査後羊八井泊

10月13日、14日: 登山隊、近郊の山にて高度順化トレーニング

13, 14 OCT: Japanese Climbing Team , Training for high altitude

10月14日、15日: 調査隊ショグラにて未踏峰調査

14, 15 OCT: survey of un-climbed mountains near Xoggu La by Research team

山形調査隊長、5800mのショグラ峰登頂

10月16日: 登山隊拉薩出発、鉦山跡のTBC (4800m)入山

16 OCT: Move to TBC by Japanese Climbing Team

羊八井にて登山隊、調査隊が合流、昼食

10月18日: 調査隊、拉薩出発、帰国

18 OCT: Research Team , Leave Lhasa for Japan

TBC: Temporary Base Camp



# 登山隊・調査隊行動概要～2

## Schedule of the Expedition

10月18日: 中国地質大学(武漢)チームTBC入り

18 OCT: Move TBC by Wuhan Team

10月19日: Base Campへ出発するも、**Yak27頭のパニック**で荷物など破損。  
返す。羊八井のHotelへ退避

全員TBCへ引き

19 OCT: Yak Rampaged around TBC and stuff damage prevented expedition team from setting Base Camp.  
All team returned Yangbajain.

10月21日: Yak 14頭と一部の隊員がBase Camp 5250m入り

21 OCT: Setting Base Camp at 5250m in the Bada Qu

10月23日: TBC撤収、全員BC入山

23 OCT: Striking tents at TBC, all member moved to Base Camp.

10月24日: Camp-1予定地へ荷揚げ。登頂ルート偵察(6200mまで)

24 OCT: Reconnaissance Camp-1 and upper route

10月26日: アタック隊6名、サポート隊4名Camp-1 5700m 入り。

26 OCT: 6 Attack member and 4 support member moved up to Camp-1.

10月27日: アタック Summit Push **Ta Ri 6330m 初登頂 (AM9:02) First Ascent**

Bada Ri 西南稜6350m地点で登頂断念 Giving up Bada Ri

Camp-1撤収、全員Base Camp 帰還 Return to Base Camp

10月28日: 下山。中国地質大学(武漢)チーム拉薩へ

神戸大学チーム 納木措訪問後、羊八井宿泊

28 OCT: Return to Yangbajain (Japanese) and Lhasa (Wuhan)

10月29日: 拉薩にてCTMA主催の祝賀会食。

29 OCT: Debriefing at CTMA (Dinner party)

11月02日: 拉薩出発、武漢へ

02 NOV: Leave Lhasa for Wuhan (Japanese)

11月03日: 中国地質大学(武漢)、祝賀会食

11月05日: 北京経由帰国

05 NOV: Return to Japan from Beijing

10月6日 新鑑真丸は神戸港を出港  
Kobe Port



明石大橋



見送りの人達



10月8日 上海入港 Shanghai



2015/11/10

ACKU: The Alpine Club of Kobe University



ポタラ宮 Potala Palace

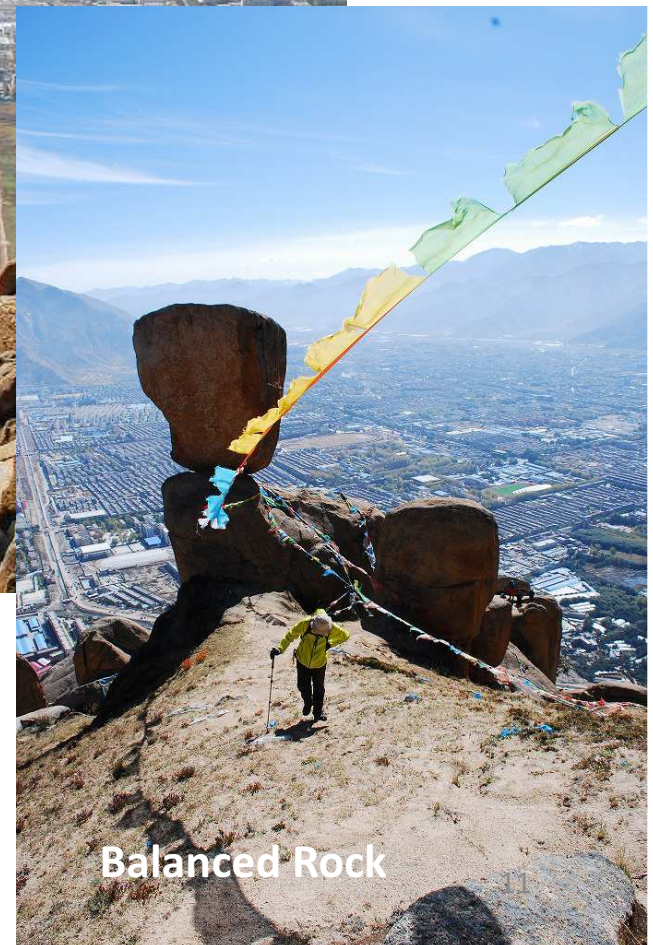


10月13日 トレーニングに登った接巴果熱山  
(4277m ジェパゴレ山 Jie Pa Guo Re)

拉薩は60万人都市となった。10年で人口が二倍

2015/11/12

ACKU: The Alpine Club of Kobe University



Balanced Rock



観光施設化したポタラ宮(入場料200元) Potala Palace

2015/11/12

ACKU: The Alpine Club of Kobe University

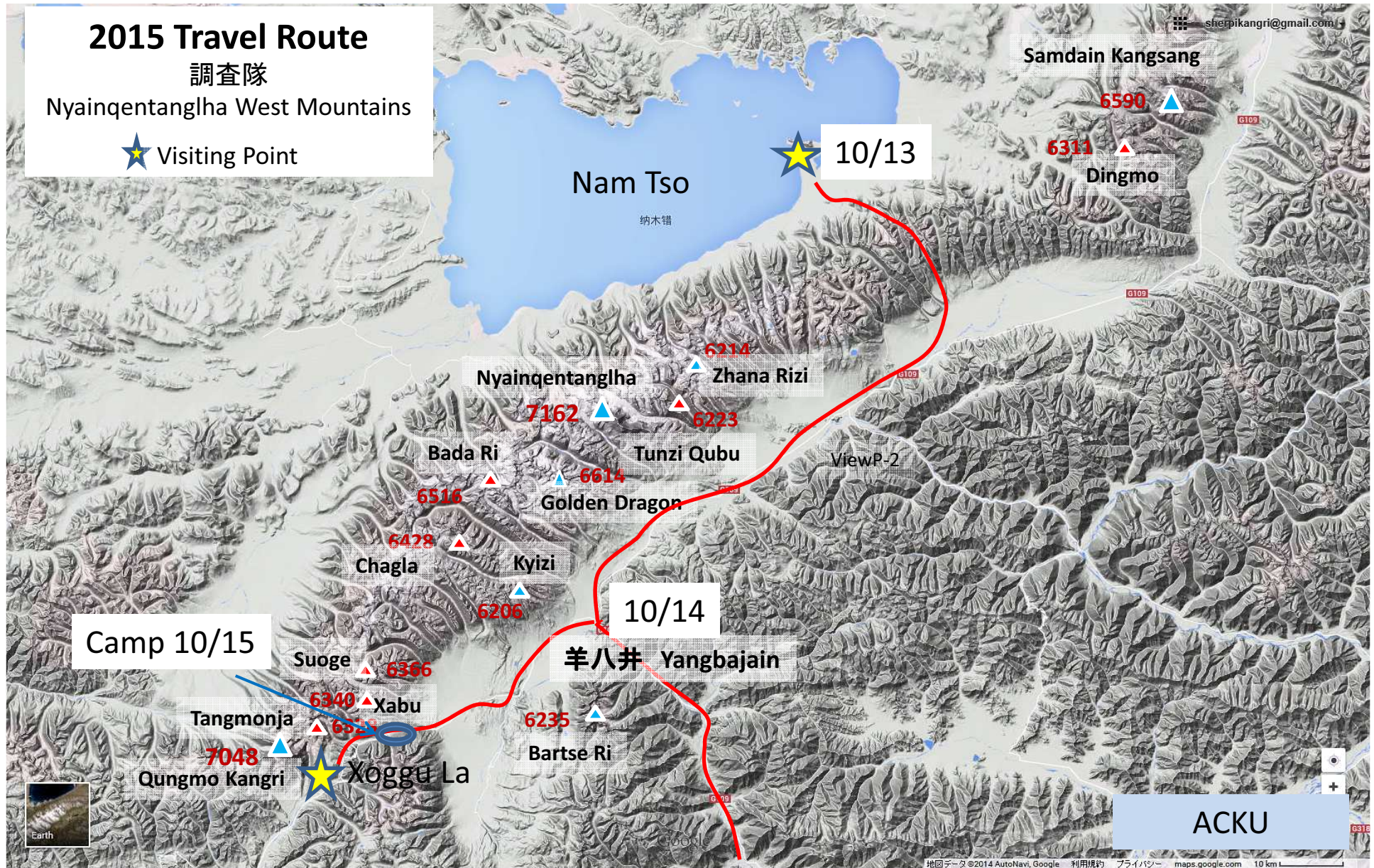
12

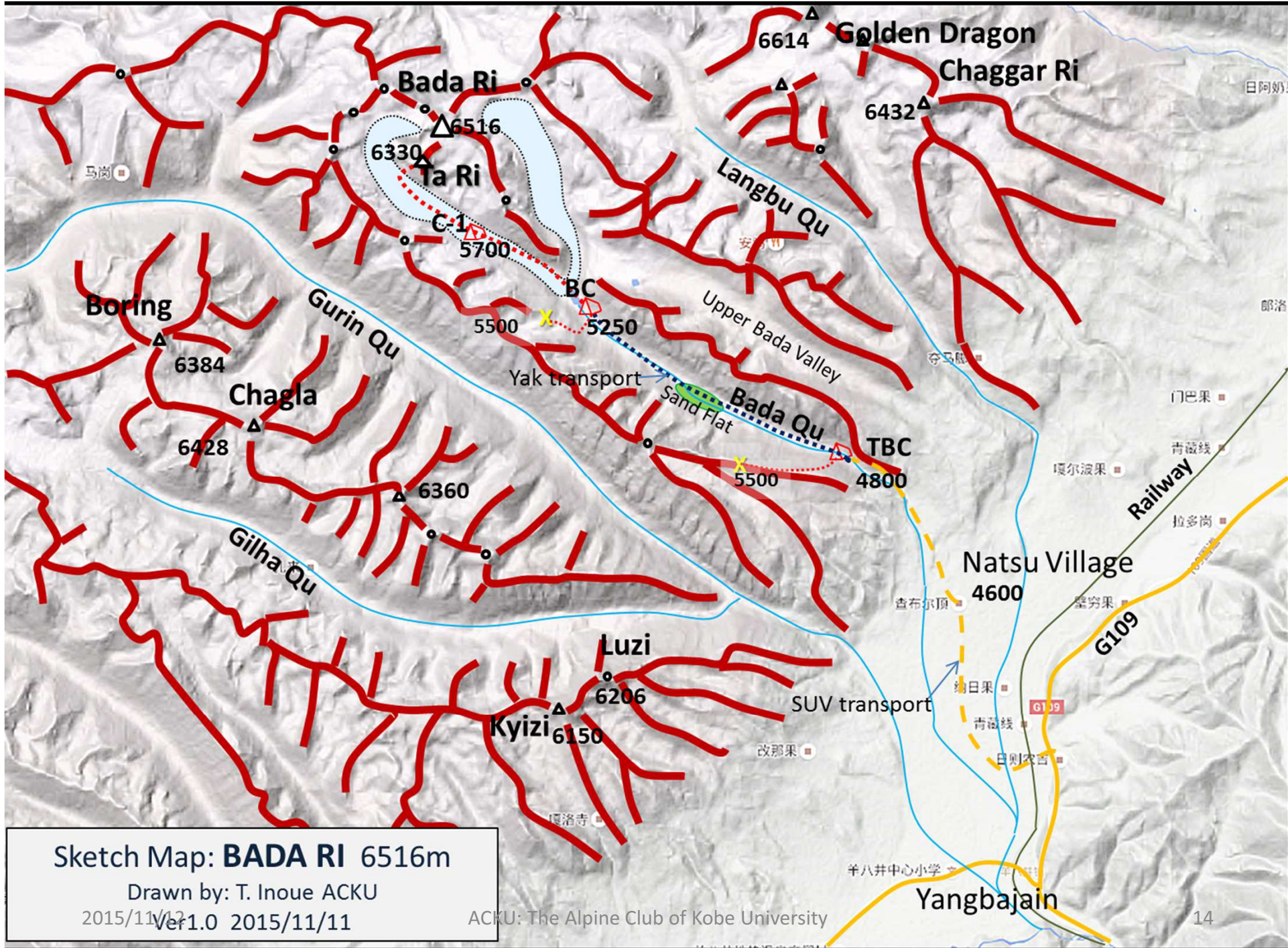
# 2015 Travel Route

調査隊

Nyainqentanglha West Mountains

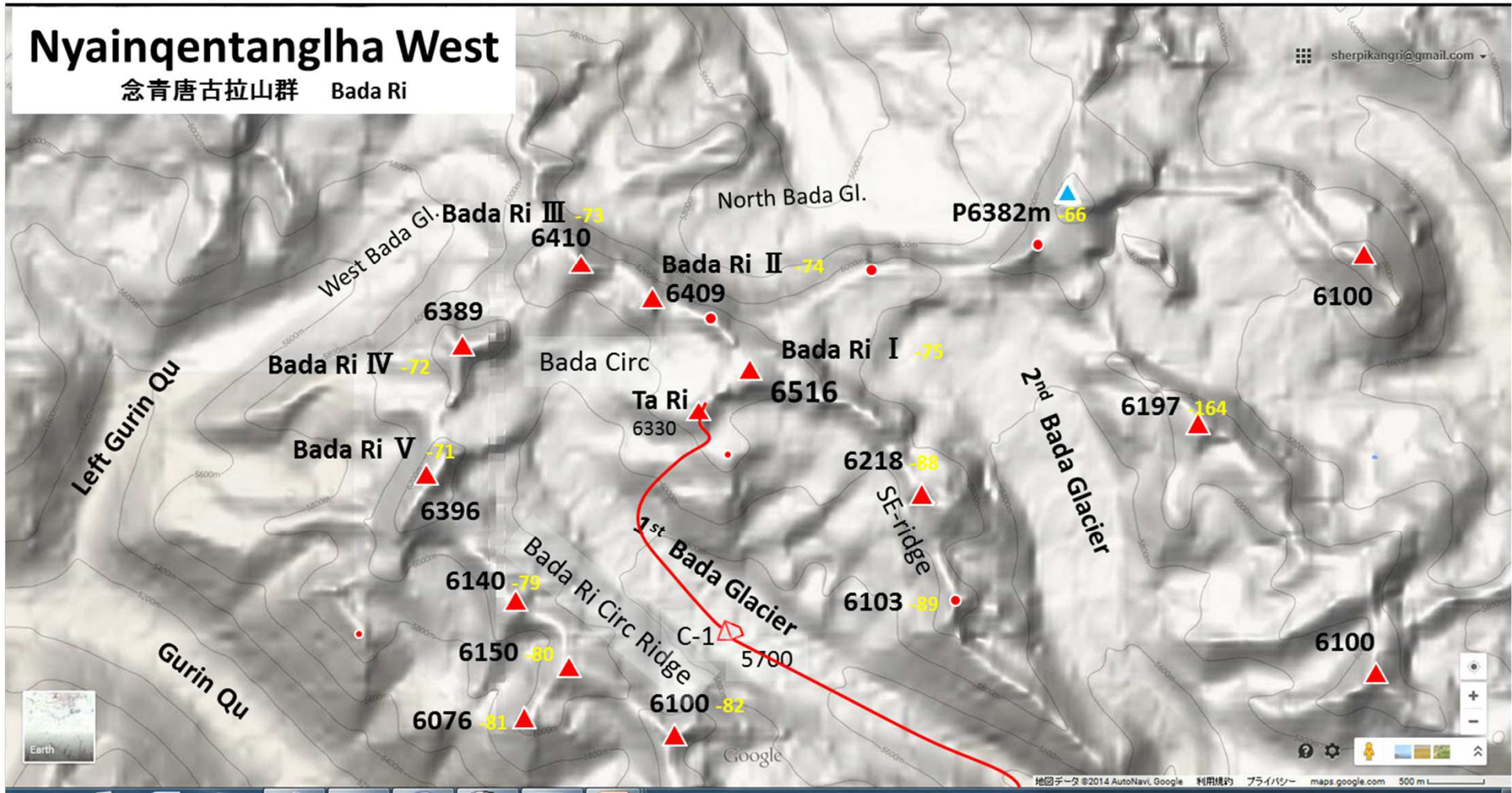
★ Visiting Point





Sketch Map: **BADA RI** 6516m  
 Drawn by: T. Inoue ACKU  
 2015/11/12 Ver1.0 2015/11/11

ACKU: The Alpine Club of Kobe University





2015/11/12

2015/10/18松村撮影: TBC右岸稜線5500m地点よりBada Qu 左股

ACKU: The Alpine Club of Kobe University

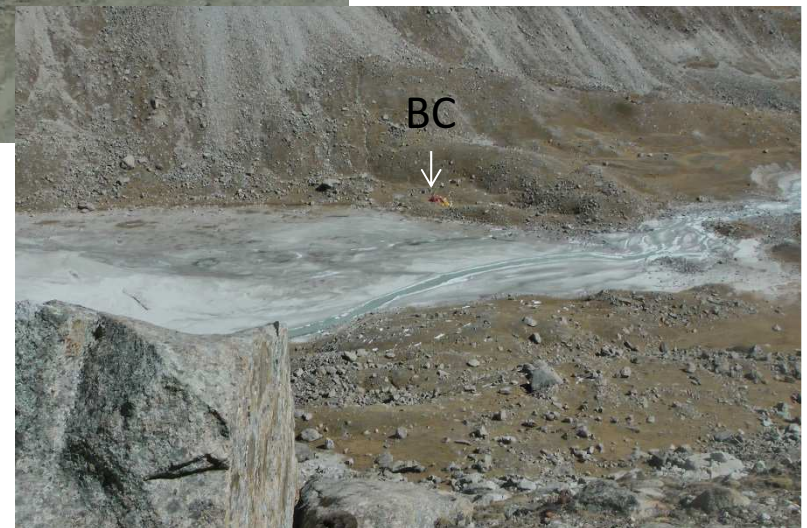
16

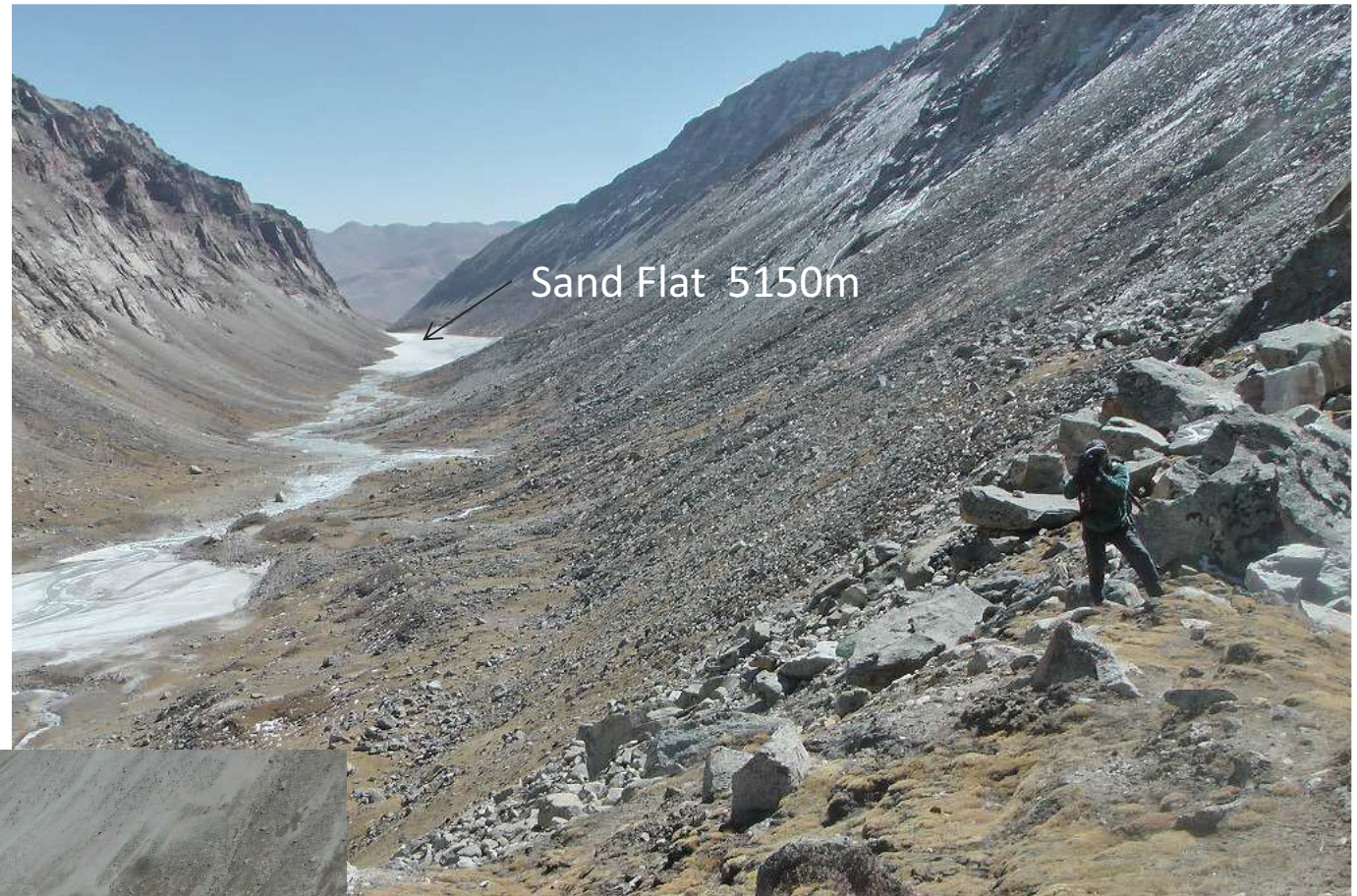




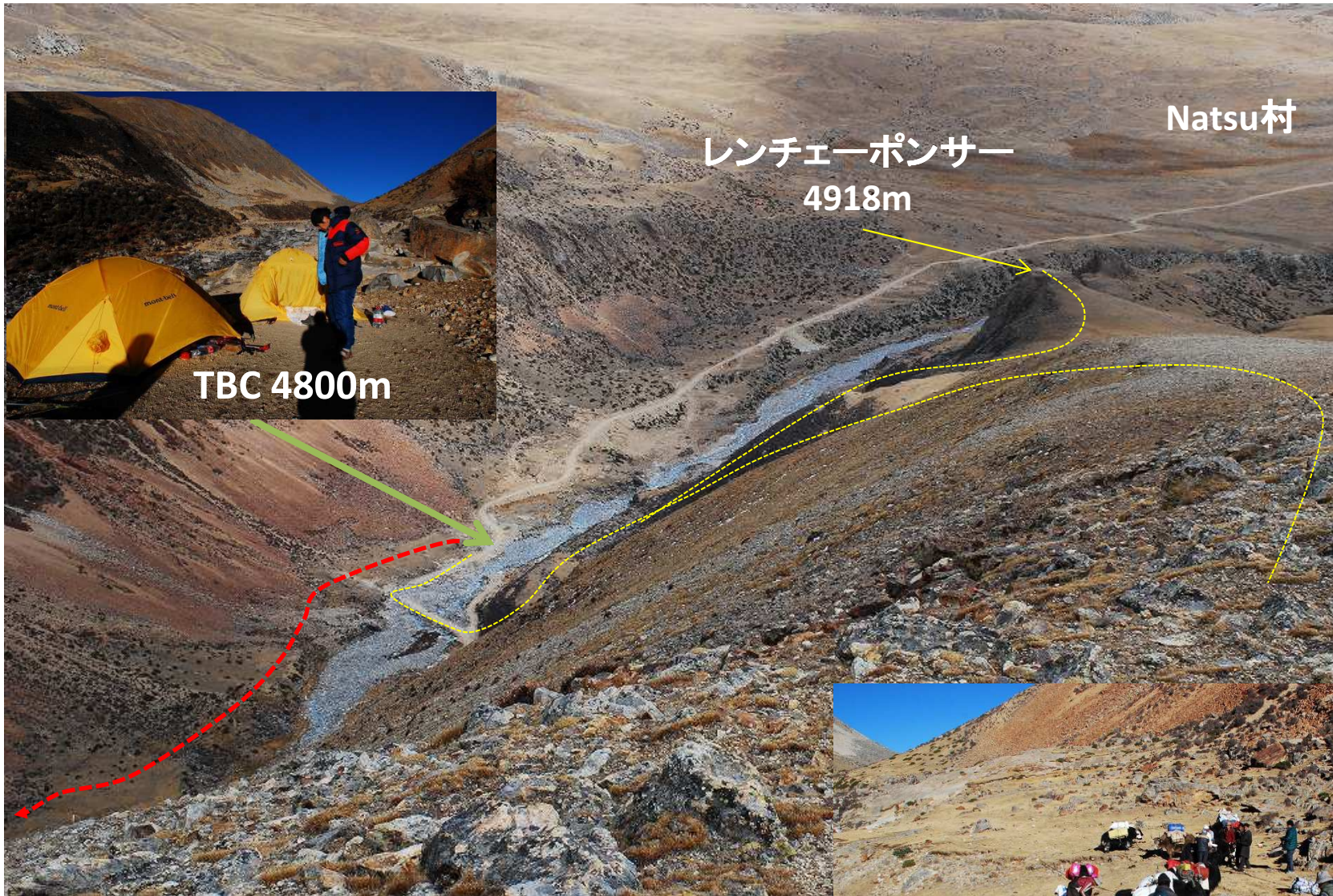
Bada Qu 右股と第二Bada氷河  
奥のピークはNW-66 6382m峰(既登峰)

BC右岸5500m地点から





BC右岸カルカからBada Quを俯瞰する



Bada Qu とTBC  
廃坑の道路があり4800mまで車で入山できた

TBCからYakの出発風景  
この後、ヤクが大暴れ



2015/11/12

ACKU: The Alpine Club of Kobe University

# Bad Quの屏風岩

レンチェーポンサー4918mにて

パーモー

ロケゾン

ゾーチヨン

ゾクチエン



## Base Camp 5250m

カルカ(ヤクの放牧地)の芝にテントを張る。赤いドームは中国地質大学(武漢)のテント



## Sand Flat

真白な砂に幾条にも分かれた流水が見られる。TBCとBCの間は衛星写真では牧草地に見えたが、川原一杯を埋め尽くした砂地だった。通過に25分かかった。



アタック隊出発後のBC  
年寄りが3人寄って夕食

10月26日  
アタック隊6人とサポート隊4人がBC出発

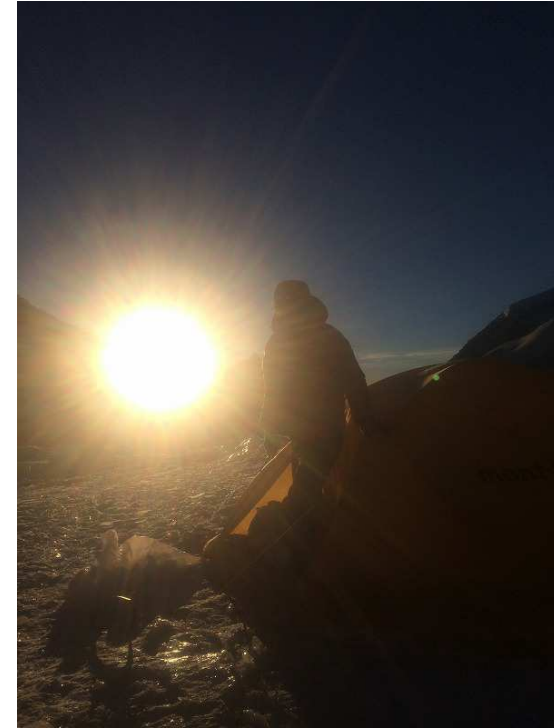


Bada氷河舌端 5450m



幾重にも積み重なっているモレーン丘とSand Flatを越えて氷河末端へ  
小さな氷河湖も3つ4つできている。

## Camp-1 5700m



アタックは AM4:18 Camp-1出発

デポの食糧が食い荒らされていた  
氷河舌端の砂地に四足動物の足跡があった  
ひょっとして雪豹かもしれない







Ta Ri 頂上へ



2015/11/12

ACKU: The Alpine Club of Kobe University

井部

松村

多吉

宋

超



Ta Ri 6330m 頂上にて  
2015/11/12

徳庆欧珠摄影

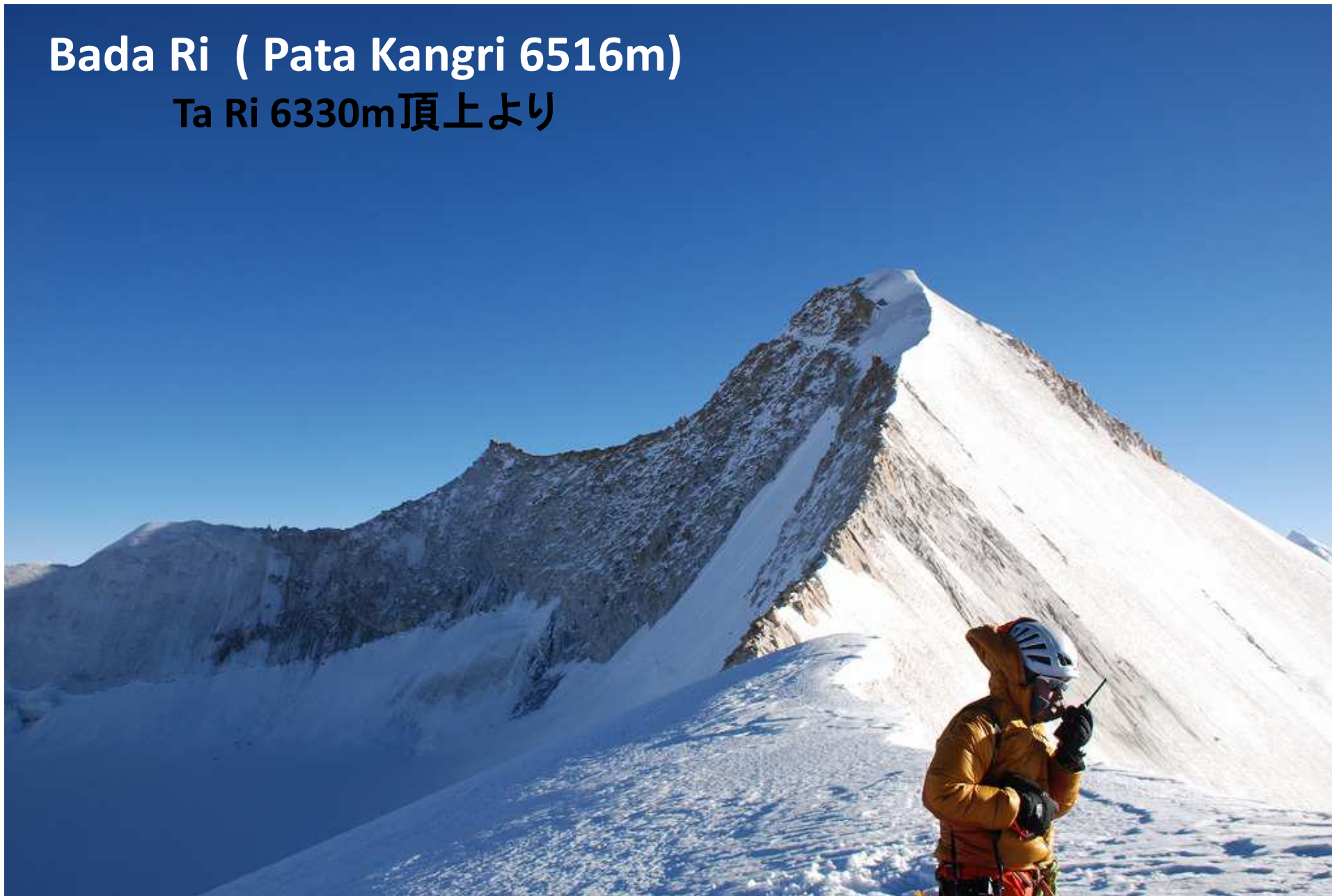
2015年10月27日 9:02 登頂

26

ACKU: The Alpine Club of Kobe University

# Bada Ri ( Pata Kangri 6516m)

Ta Ri 6330m頂上より



## 10月27日 アタック

C1約5700mを日中隊員6名(日本隊松村、井部)が04:18出発。非常に寒い。足先の感覚が次第に無くなっていく。

予定よりも速く行動できたため、日の出までしばらくゆっくり行動する。時折、深いクレバスを飛び越える。2箇所のFIX通過(30m、100m)を交えガチガチの急峻な氷壁を登り切り09:02TaRi峰登頂(6330m)。

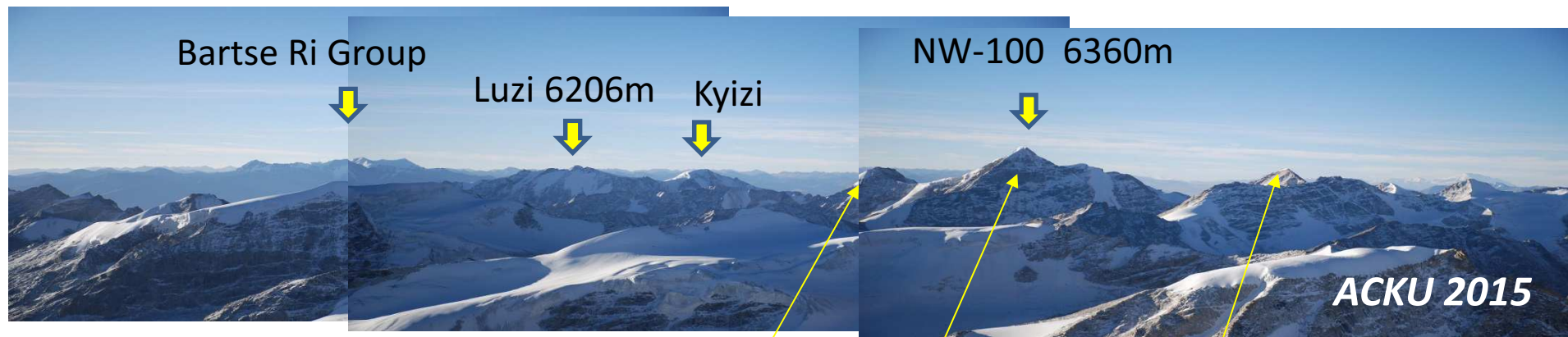
引き続き日中隊員3名(武漢隊多吉、徳慶、日本隊井部)が目標のBada Ri本峰南西稜に取り付く。左右の切れ落ちた稜線上に乱雑かつ不安定に積み重なった無数の岩により極めて危険な状態であることが判明し、それ以上の前進を断念、BCとの協議の末登頂断念となった。

12:46 C1着。C1を撤収しBCへ向かう。BC帰幕19:12



Bada Ri 頂上への岩稜

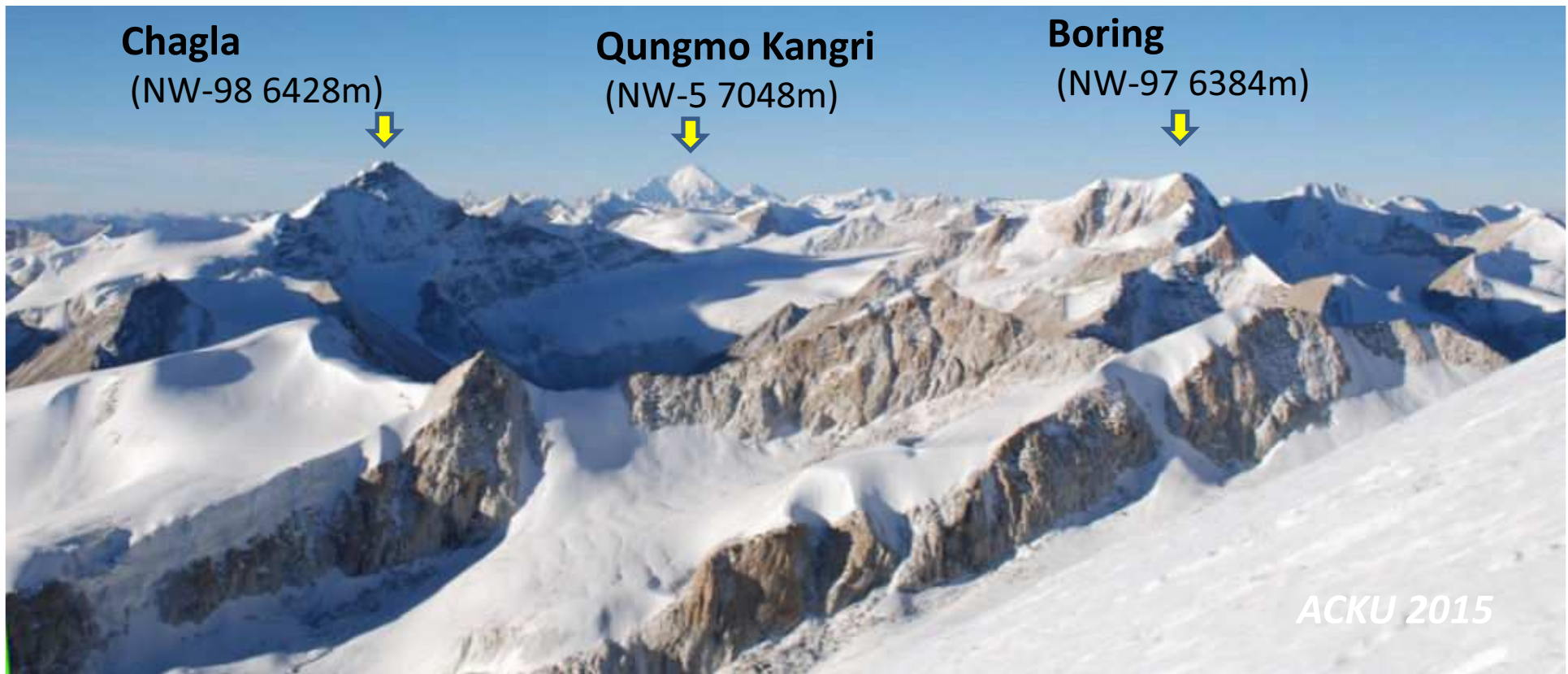
# 念青唐古拉西山群(Nyainqentanglha)幻のピーク調査



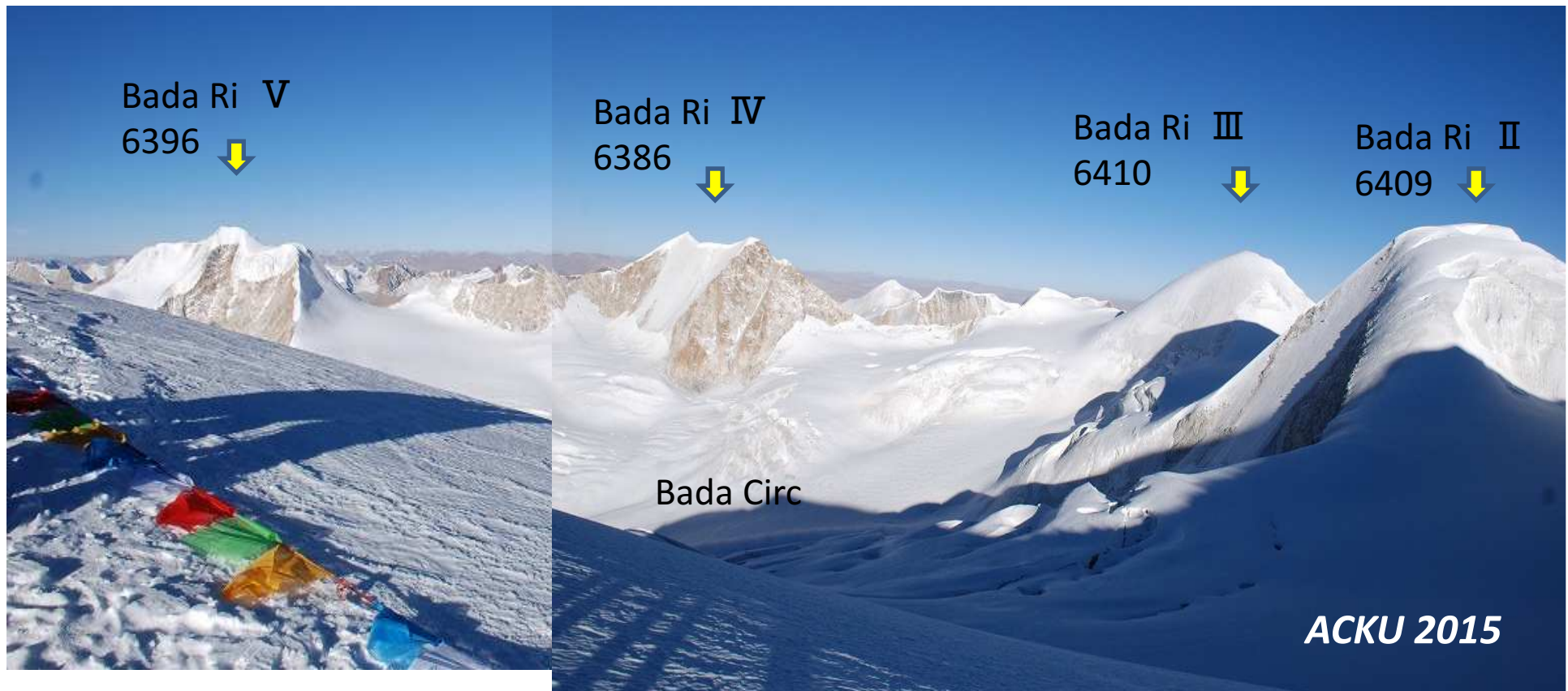
Panorama from the summit of Ta Ri (6330m) Southern view



幻のピーク NW-100の正体を明確にした



Panorama from the summit of Tari South-western view



Four Peaks of Bada Ri Group from the summit of Ta Ri North-west view

Bada 氷河奥ノ院、Circに林立するBada Ri Groupの山々  
これらも初めて明らかになった山々である。

Ta Ri頂上から

2015/11/12

ACKU: The Alpine Club of Kobe University

31

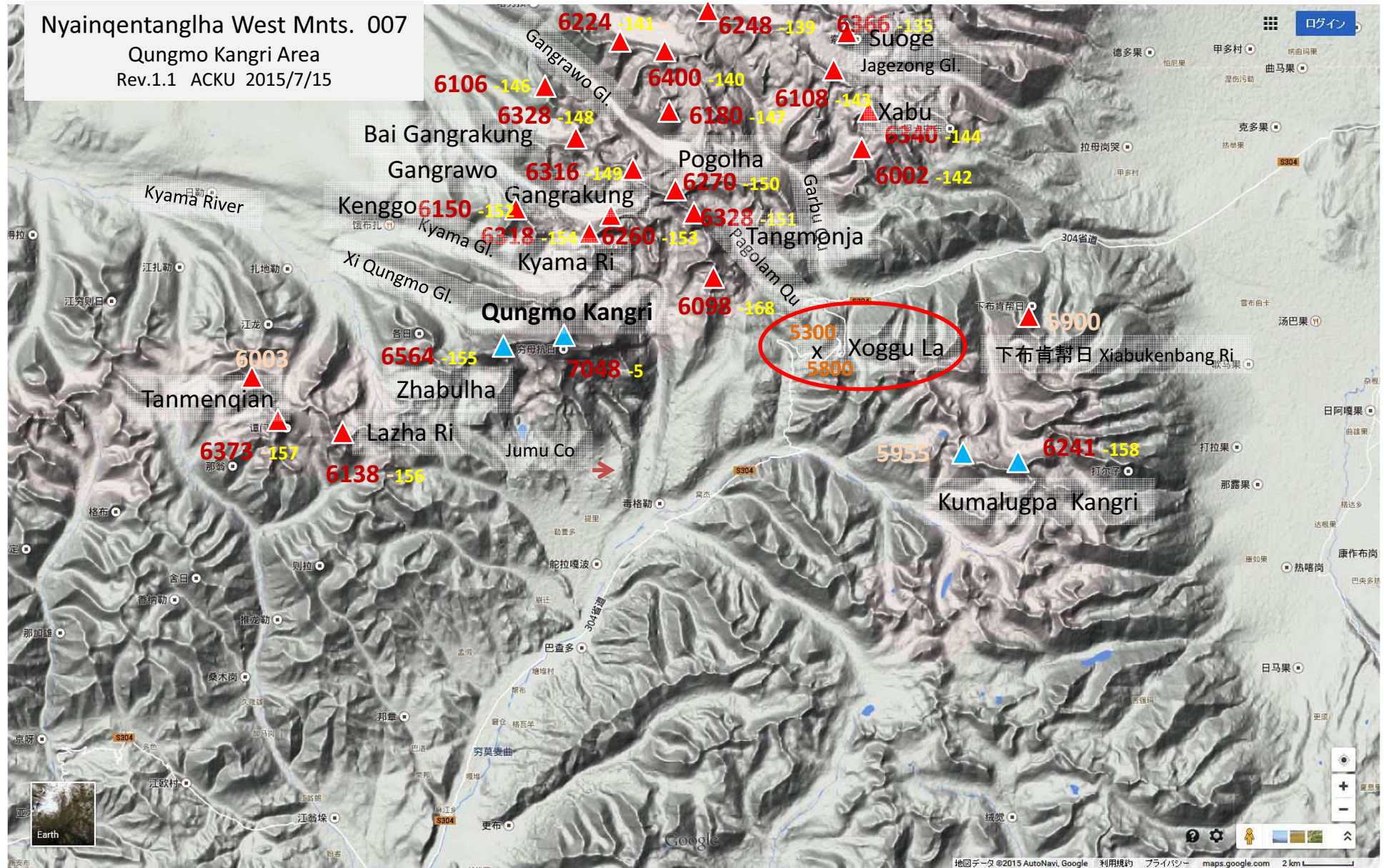


Bada Ri and Eastern view from near the top of Ta Ri



# Nyainqentanglha West Mnts. 007

Qungmo Kangri Area  
Rev.1.1 ACKU 2015/7/15



Tangmonja  
6328m

NW-140  
6400m

Suoge  
6366m

Xabu  
6340m



雪格拉峰 (5800m) から北方の展望

雪格拉峰 (Xoggu La Peak 5800m)



2015/11/12

雪格拉峠北の丘 (約5500m) からQungmo Kangri (7048m)



ACKU: The Alpine Club of Kobe University

34



幻のピーク NW-140峰(6400m)。雪格拉峰(5800m)から

Suoge  
6366m



Xabu  
6340m



雪格拉峰(5800m)から北方の展望